

ДЕМОГРАФИЯ ОРГАНИЗАЦИЙ¹⁾

Демография организаций по видам экономической деятельности
за январь–март 2024 года

	Количество зарегистри- рованных организаций, единиц	Количество официально ликвидиро- ванных организаций, единиц	Коэффициент рождаемости организаций на 1000 организаций, промилле	Коэффициент официальной ликвидации организаций на 1000 организаций, промилле	Коэффициент прироста (+, -) на 1000 организаций, промилле ²⁾
Всего	3616	4283	17,6	20,8	-3,2
в том числе по видам экономиче- ской деятельно- сти:					
сельское, лесное хозяйство, охота, рыболовство и рыбоводство	14	6	20,3	8,7	11,6
добыча полезных ископаемых	9	3	32,7	10,9	21,8
обрабатывающие производства	285	238	15,9	13,3	2,6
обеспечение электрической энергией, газом и паром; кондициониро- вание воздуха	4	3	6,9	5,2	1,7
водоснабжение; водоотведение, организация и утилизации отходов, деятельность по ликвидации загрязнений	7	12	9,3	15,9	-6,6
строительство	550	837	21,0	32,0	-11,0
торговля оптовая и розничная; ремонт авто- транспортных средств и мотоциклов	1010	1397	18,1	25,0	-6,9
транспортировка и хранение	296	242	23,2	19,0	4,2
деятельность гостиниц и предприятий общественного питания	168	175	23,6	24,6	-1,0
деятельность в области информации и связи	176	206	18,3	21,4	-3,1
деятельность финансовая и страховая	60	45	19,8	14,8	5,0

САНКТ-ПЕТЕРБУРГ

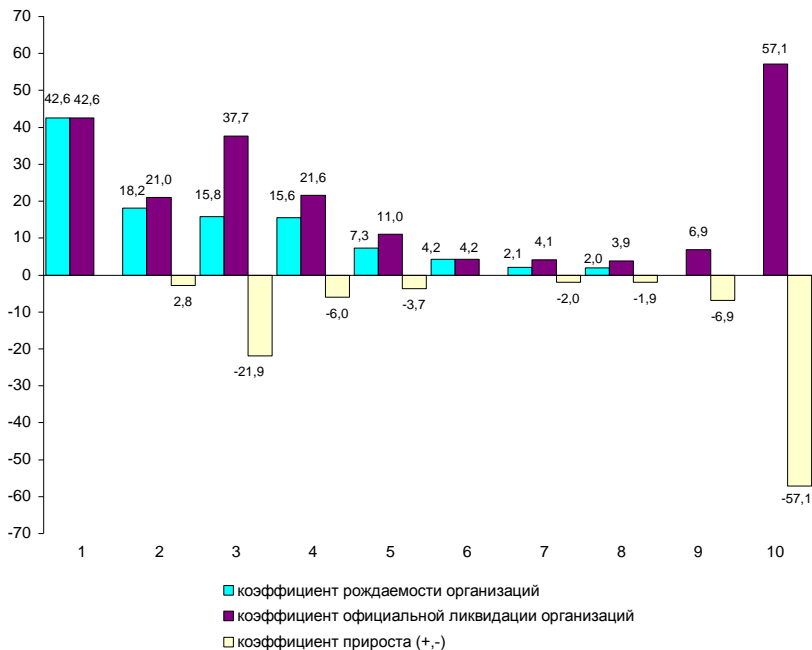
	<i>Количество зарегистри- рованных организаций, единиц</i>	<i>Количество официально ликвидиро- ванных организаций, единиц</i>	<i>Коэффициент рождаемости организаций на 1000 организаций, промилле</i>	<i>Коэффициент официальной ликвидации организаций на 1000 организаций, промилле</i>	<i>Коэффициент прироста (+, -) на 1000 организаций, промилле¹⁾</i>
деятельность по операциям с недвижимым имуществом	210	216	10,4	10,7	-0,3
деятельность профессиональная, научная и техническая	325	398	15,4	18,8	-3,4
деятельность административная и сопутствующие дополнительные услуги	214	253	20,8	24,6	-3,8
государственное управление и обеспечение военной безопасности; социальное обеспечение	4	5	5,0	6,3	-1,3
образование	30	44	8,0	11,7	-3,7
деятельность в области здравоохранения и социальных услуг	69	41	14,1	8,4	5,7
деятельность в области культуры, спорта, организации досуга и развлечений	70	66	18,1	17,0	1,1
предоставление прочих видов услуг	115	96	18,2	15,2	3,0

САНКТ-ПЕТЕРБУРГ

Демография организаций по формам собственности за январь–март 2024 года

	<i>Количество зарегистри- рованных организаций, единиц</i>	<i>Количество официально ликвидиро- ванных организаций, единиц</i>	<i>Коэффициент рождаемости организаций на 1000 организаций, промилле</i>	<i>Коэффициент официальной ликвидации организаций на 1000 организаций, промилле</i>	<i>Коэффициент прироста (+, -) на 1000 организаций, промилле¹⁾</i>
Всего	3616	4283	17,6	20,8	-3,2
в том числе по формам собственности:					
российская собственность	3515	4073	17,6	20,4	-2,8
в том числе:					
государственная собственность	7	14	2,0	4,0	-2,0
в том числе:					
федеральная собственность	1	2	2,1	4,1	-2,0
собственность субъектов Российской Феде- рации	6	12	2,0	3,9	-1,9
муниципальная собственность	–	2	–	6,9	-6,9
собственность общественных и религиозных организаций (объединений)	29	44	7,3	11,0	-3,7
частная собственность	3476	4009	18,2	21,0	-2,8
смешанная российская собственность	2	2	4,2	4,2	–
собственность по- требительской ко- операции	–	1	–	57,1	-57,1
деятельность госу- дарственных кор- порация	1	1	42,6	42,6	–
иностранная собственность	70	167	15,8	37,7	-21,9
совместная росси- йская и иностранная собственность	31	43	15,6	21,6	-6,0

**Показатели демографии организаций по формам собственности
(на 1000 организаций, единиц)**



- 1 – собственность государственных корпораций
- 2 – частная собственность
- 3 – иностранная собственность
- 4 – совместная российская и иностранная собственность
- 5 – собственность общественных и религиозных организаций (объединений)
- 6 – смешанная российская собственность
- 7 – федеральная собственность
- 8 – собственность субъектов Российской Федерации
- 9 – муниципальная собственность
- 10 – собственность потребительской кооперации